

ВОРОНЦОВСКИЙ

КЛУБНЫЙ
ДОМ

В ЦЕНТРЕ ГОРОДА, РЯДОМ С ПАРКОМ

«Воронцовский» — клубный дом в Ставрополе, который насчитывает всего 47 квартир на восьми этажах. Это полностью частная территория в самом сердце города — на улице Ленина.

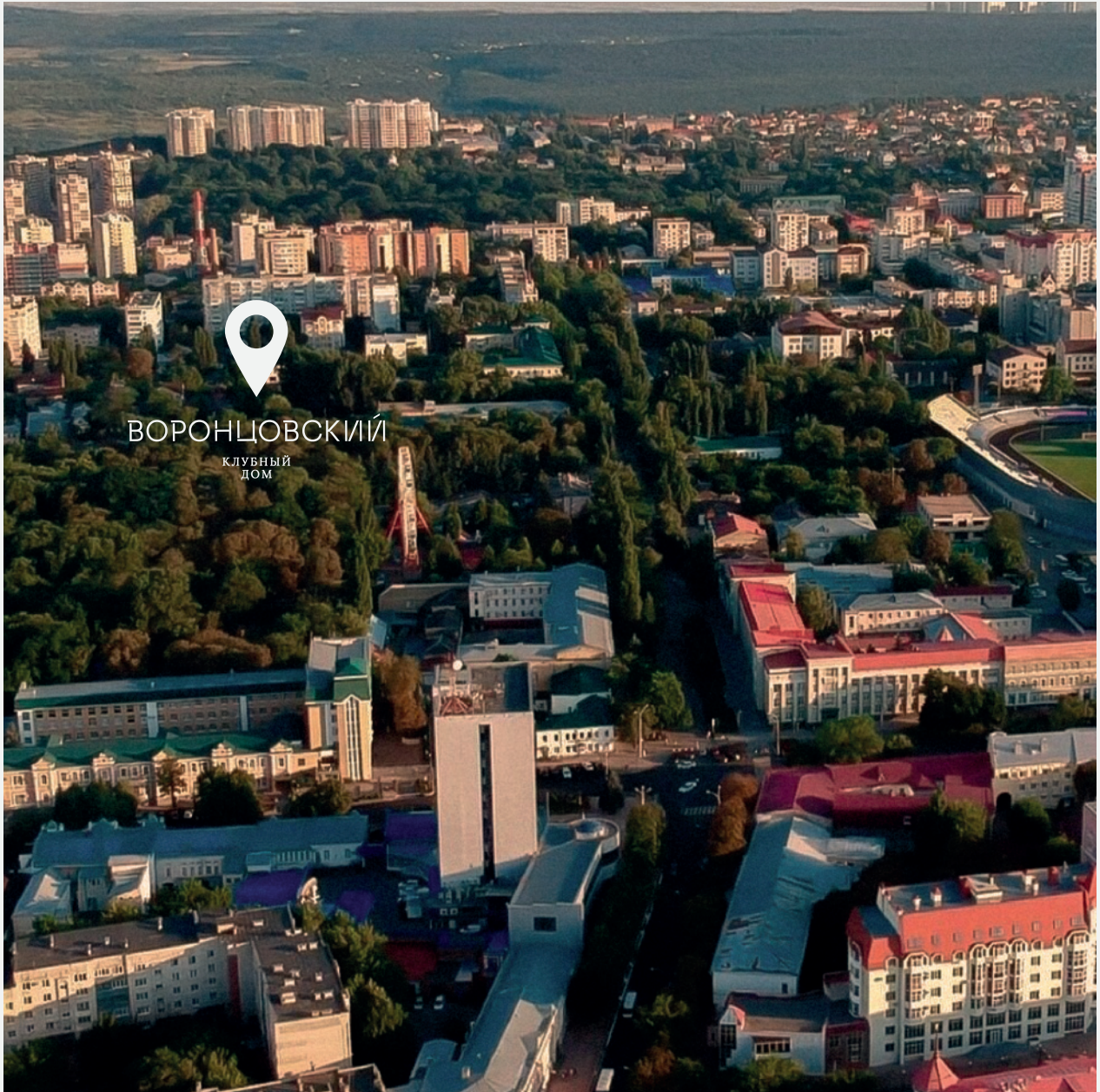
Дом окружен развитой инфраструктурой и достопримечательностями: в 5 минутах ходьбы находятся площадь Ленина, Центральный парк и Крепостная стена.

Счастливый обладатель квартиры в «Воронцовском» получит все плюсы проживания в центре и спокойствие от городской суеты внутри дома.

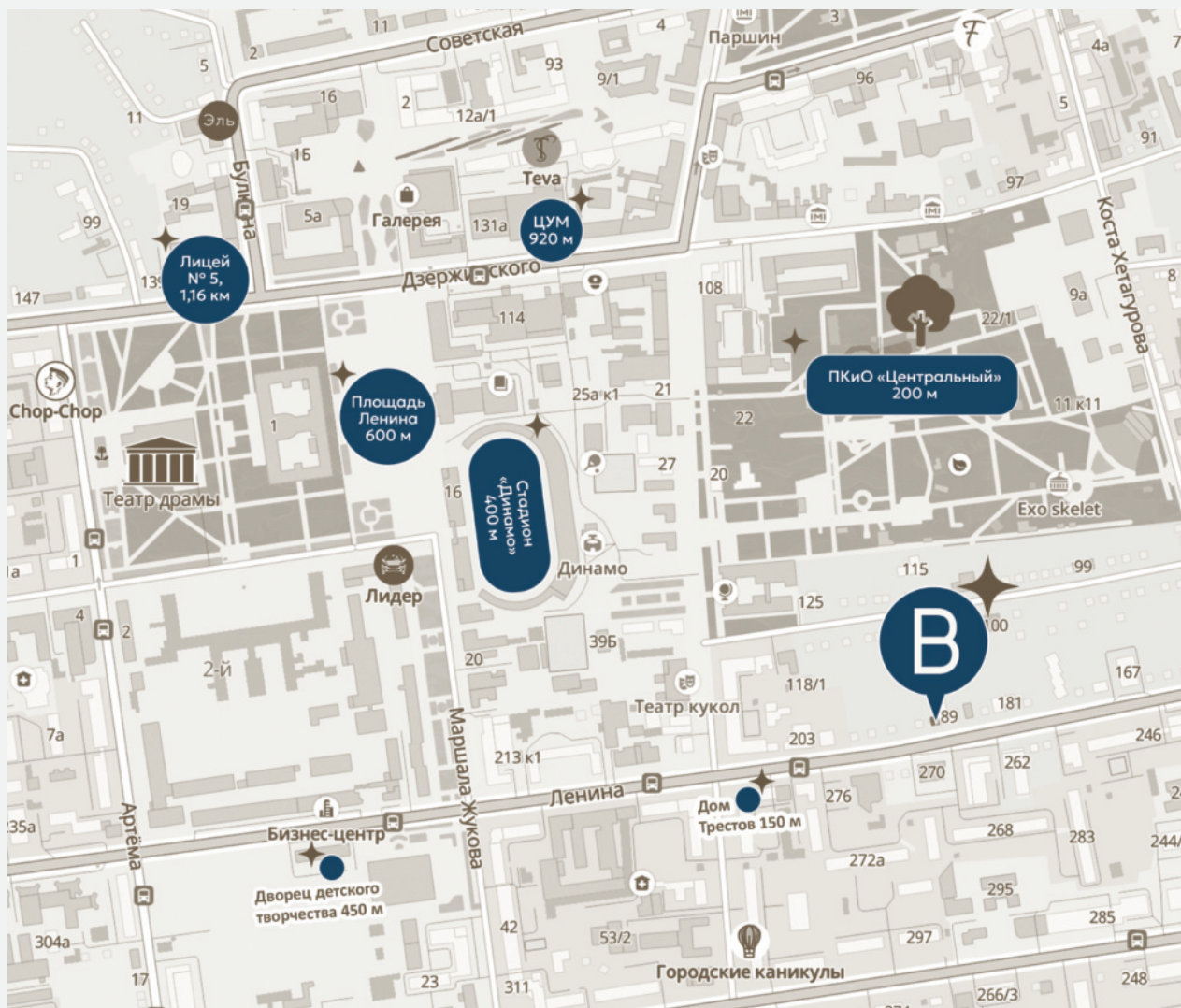
Название «Воронцовский» вдохновлено историей Ставрополя. А именно Центрального парка.

В XIX веке он назывался «Воронцовской рощей» — в честь первого наместника на Кавказе — М. С. Воронцова. Именно при нем маленький гимназический сад превратился в парк с бесконечным количеством зелени и деревьев, любоваться которыми вы сможете с верхних этажей клубного дома.





ВОРОНЦОВСКИЙ
КЛУБНЫЙ
ДОМ



Клубный дом «Воронцовский» расположен в центре Ставрополя, в 600 метрах от площади Ленина и в 5 минутах ходьбы от Центрального парка культуры и отдыха.

В ЦЕНТРЕ ГОРОДА, РЯДОМ С ПАРКОМ



КЛАССИЧЕСКАЯ АРХИТЕКТУРА



«Воронцовский» выполнен в классическом сдержанном стиле: фасад благородного оттенка из премиум-кирпича ручной формовки, алюминиевые окна класса А и французские балконы идеально вписываются в архитектуру города и природу вокруг.

ДИЗАЙНЕРСКИЕ ЛОББИ И КОМФОРТ



Дом встретит вас роскошными лобби, высокими потолками 3,6 метра и комфортной лаунж-зоной. В дизайне преобладает светлая цветовая гамма, а классика гармонично сочетается с современностью.

Для комфорта жильцов предусмотрены два бесшумных лифта и колясочная комната.

МЕСТА ОТДЫХА



Это оазис в самом центре города: укройтесь в тени деревьев, насладитесь обилием зелени и эстетичным ландшафтным дизайном.

Живая изгородь по периметру двора сдержит шум и пыль от оживленных улиц, а бесперебойное Wi-Fi-соединение и скамейки с USB-портами позволят оставаться на связи даже вне дома.

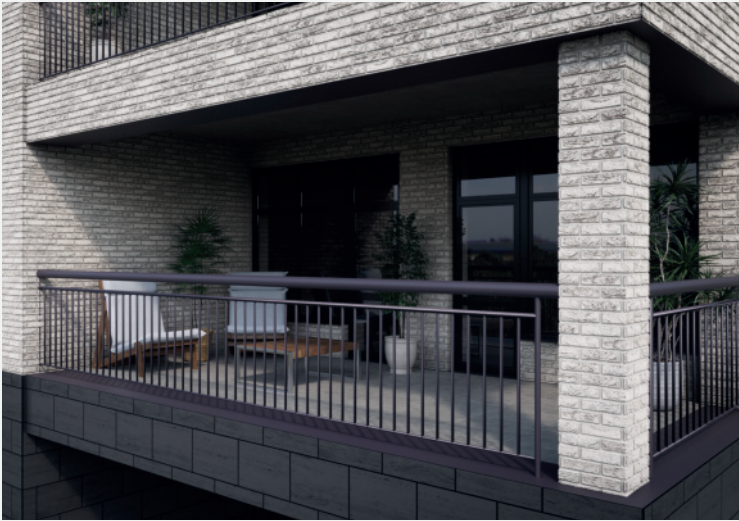
Автомобили не потревожат ваше спокойствие: двор полностью свободен от машин благодаря подземной парковке и отдельному въезду на нее.



Вас ждут продуманные до мелочей квартиры с высокими потолками в 3 метра, индивидуальным отоплением, звукоизоляцией, террасами и французскими балконами.



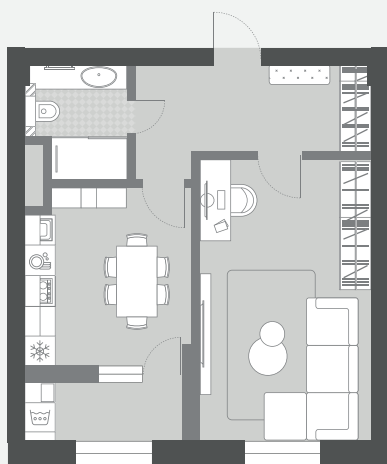
КВАРТИРЫ С ТЕРРАСАМИ И ВИДОМ НА ГОРОД



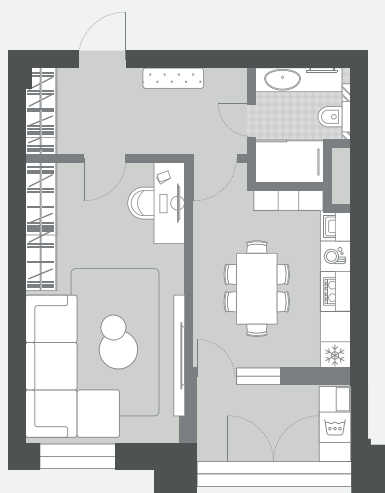
Вы сможете наслаждаться простором, тишиной и любоваться панорамой города.



ОДНОКОМНАТНЫЕ КВАРТИРЫ

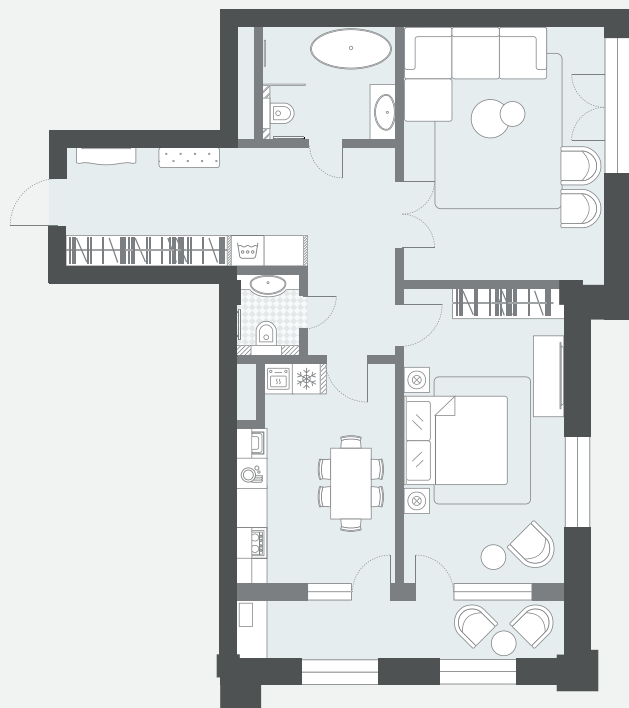


1
48,5 м²



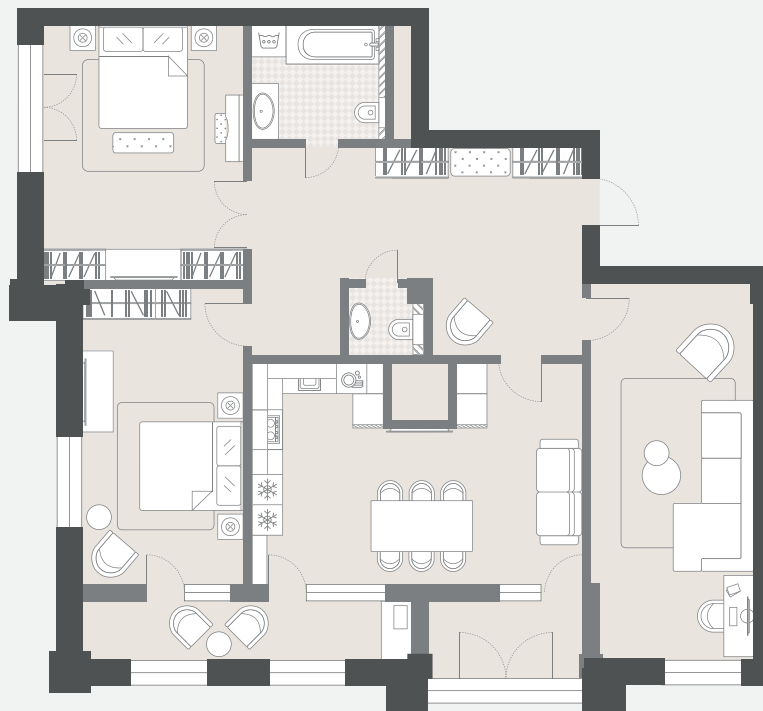
1
47,0 м²

ДВУХКОМНАТНЫЕ КВАРТИРЫ



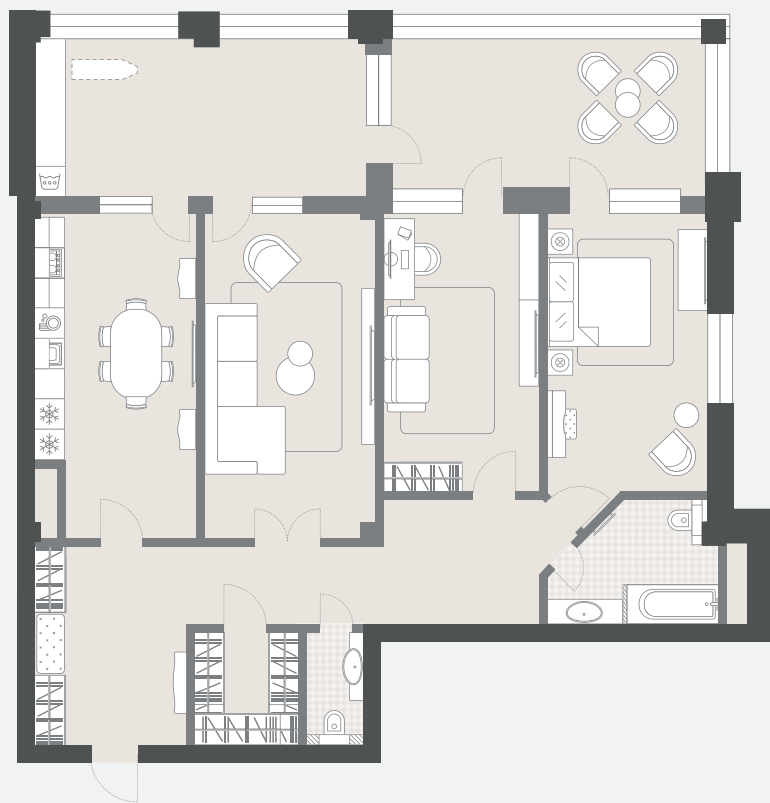
|
2
89,0 м²

ТРЕХКОМНАТНЫЕ КВАРТИРЫ



3
138,6 м²

ТРЕХКОМНАТНЫЕ КВАРТИРЫ



—
3
162,8 м²

ПЛАНИРОВКИ ЭТАЖИ 2-6

3

162,8 м²



3

162,8 м²

2
89,0 м²

1
47,0 м²

1
48,5 м²

1
47,0 м²

2
89,0 м²

ПЛАНИРОВКИ ЭТАЖИ 7-8

3

162,8 м²



3

162,8 м²

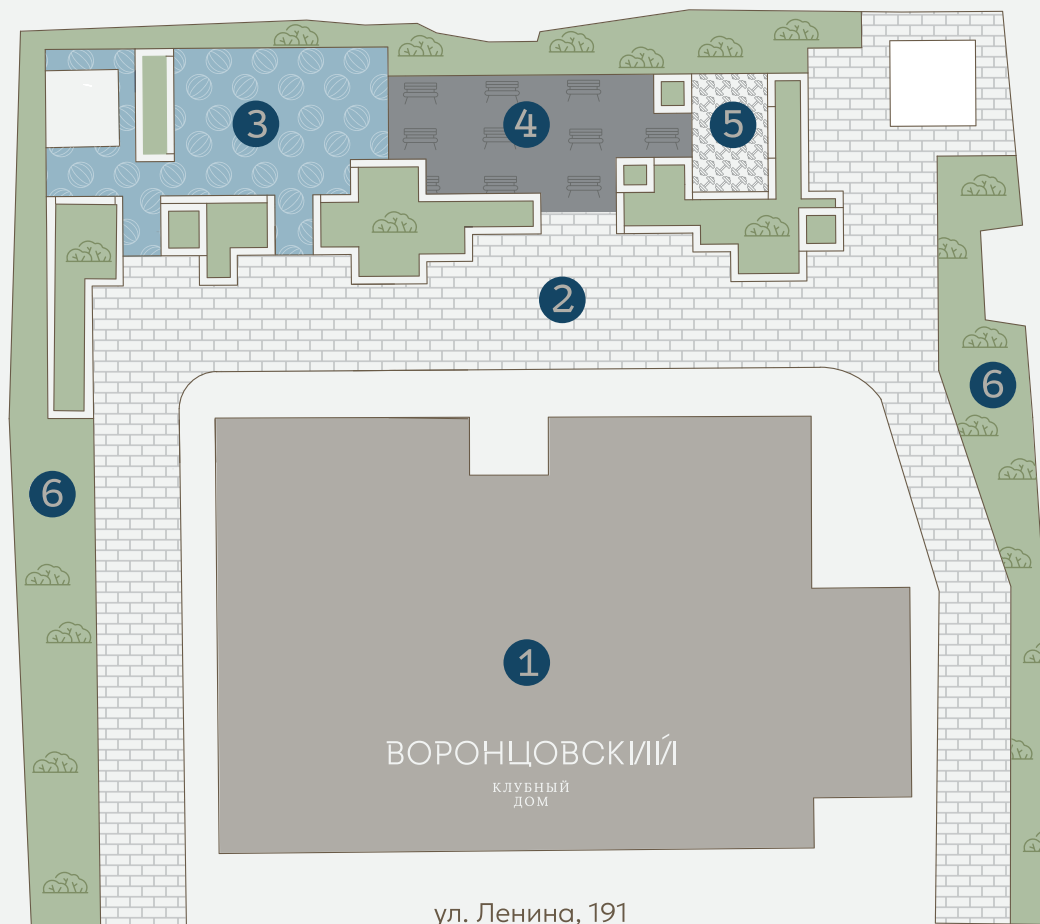
3
138,6 м²

1
48,5 м²

1
47,0 м²

2
89,0 м²

ПЛАН ДОМА И ПРИЛЕГАЮЩЕЙ ТЕРРИТОРИИ



В 1 Жилой дом

2 Проезжая часть

3 Детская площадка

4 Зона отдыха для взрослых

5 Спортивная площадка

6 Зоны озеленения

**Заказчик и подрядчик:
ООО СЗ фирма «Аспект Плюс»**

Вся информация размещена
на сайте <https://наш.дом.рф>.

Ул. Дзержинского, 138-140



aspectgroup.ru